



Le Show-room Apple



En matière de choix d'une solution informatique, la richesse, la diversité de l'offre, l'emploi de technologies toujours plus pointues rendent l'approche délicate pour l'utilisateur, quel que soit son niveau d'expertise. Pour les professionnels de l'informatique, au-delà du discours, il faut clarifier, concrétiser, démontrer. Autant de termes derrière lesquels se cache l'absolue nécessité de mettre en œuvre leur savoir-faire.

Conscient de ces réalités, Apple Formation a conçu un outil puissant, stable, flexible et évolutif : le Show-room Apple. Basé à Guyancourt, au cœur de l'activité commerciale d'Apple Computer France, il est l'expression matérialisée des dernières technologies Apple. Bâti sur une infrastructure complète de réseau local et de télécommunications, le Show-room a pour objectif de présenter les produits et logiciels Apple dans les environnements hétérogènes les plus divers en associant les produits des sociétés partenaires. Il est représentatif de l'industrie du monde Apple. Nous vous invitons à y participer.

When having to choose a computer solution, the user is faced with a variety of complex and high tech solutions making the choice difficult even for a specialist. Beyond words, computer professionals need practical and down to earth information and demonstrations. This means, in real terms, that there is an absolute necessity for them to make use of their know-how.

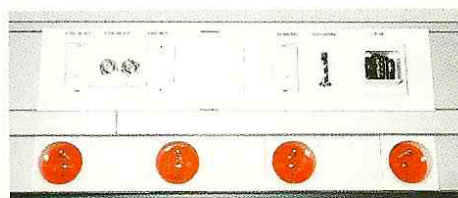
To reach these goals, Apple Training has designed a powerful tool offering a stable, flexible and evolutive testing purpose platform : the Apple Show-room. Located at Guyancourt, in the heart of Apple Computer France Sales department, it is the best representation of Apple latest technologies. Based on complete local area network and telecommunications facilities, the Showroom's goal is to display Apple hardware and software products in the most heterogeneous environments in conjunction with third party products. It is representative of the industry surrounding Apple products. We invite you to take part in this program.

La plate-forme technique et ses ouvertures

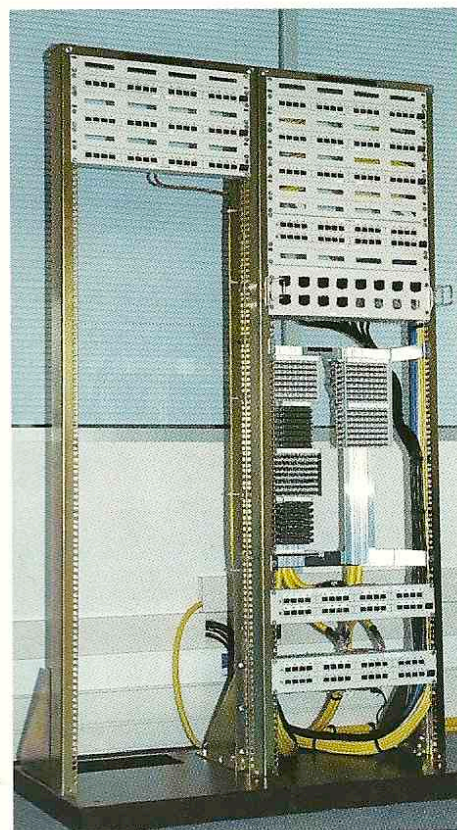
The technical platform and its wide scope



Poste de travail
Workstation



Bandeau de connexion par poste
Workstation patch panel



Baie d'interconnexion
Dispatching system

Les moyens

D'une surface de 72 m², le local met à disposition 12 postes de travail dotés d'un câblage universel ; celui-ci permet, entre autres, d'accéder aux 6 salles de formation de Guyancourt et aux agences Apple de province grâce à une étroite collaboration avec le Département informatique (IS&T) d'Apple Computer France.

Les ressources

Grâce à une baie de distribution modulaire et à un câblage universel extrêmement souple permettant toute technologie et topologie, les 12 postes représentatifs de la gamme Apple peuvent accéder aux environnements les plus variés (IBM, Digital, Bull, UNIX, Novell Netware, IBM LAN Server, Microsoft LAN Manager, etc...). Des accès télécoms dédiés permettent de bénéficier des vecteurs standard, tels que Numéris, X25, RTC et lignes spécialisées.

Les utilisations

Outre son utilisation intensive dans le contexte des formations, le Show-room est aussi un merveilleux outil d'avant-vente qui permet de mettre en oeuvre les intégrations les plus complexes en vue de valider une solution. Libre à vous d'enrichir, à l'avenir, l'utilisation qui peut en être faite. Tirant le meilleur parti de l'outil multimédia, les présentations, disponibles en permanence, offriront un tour d'horizon exhaustif sur un thème donné.

The structure

The Show-room is a 72 sq.m. room, offering 12 workstations equipped with an all-purpose wiring system, thus allowing, among other things, links with the six training rooms on the premises and with the regional Apple agencies thanks to a very close partnership with the IS Department (IS&T) of Apple Computer France.

The resources

Using a modular cabling and dispatching system supporting all kinds of technologies and topologies, the 12 workstations, representative of Apple product range, can access the most varied environments (IBM, Digital, Bull, UNIX, Novell Netware, IBM LAN Server, Microsoft LAN Manager, etc.). Dedicated telecom resources give access to standard vectors such as ISDN, X25, phone lines and dedicated leased lines.

Purpose

Although mainly used for training sessions, the Show-room represents an important pre-sales tool through which the most complex integration schemes can be developed and tested with a view to validating a solution. It is up to you to expand the use that will be made of the Show-room. Multimedia facilities and presentations, available at all times, will offer a wide overview on any specific issue.

L'accès facilité aux technologies Apple

Easy access to Apple technologies

Pour l'utilisateur

La conception du Show-room est *orientée utilisateur*. Tout ce qui peut concourir à sa meilleure compréhension et à sa maîtrise pratique est, et sera, mis en oeuvre. Possibilité lui est donnée d'apprécier par lui-même les différents produits présents. La stabilité et la richesse de la plateforme permettent la mise en oeuvre d'intégrations poussées, exploitant pleinement les possibilités des produits et des technologies. L'emploi d'outils multimédia garantit la clarté et l'impact des présentations.

Pour les sociétés tierces

En comparaison de toutes les méthodes de promotion commerciale, le partenaire présent dans le Show-room réalise une opération de très grande qualité pour un coût minime. Le produit est utilisé et démontré au meilleur de ses possibilités, dans un environnement exceptionnel, le plus adapté pour convaincre. L'adhésion à un tel projet d'avant-garde associe l'image du partenaire au programme Show-room.

User advantage

The showroom is fully user oriented. Everything is implemented and will be implemented to improve the user's understanding and practical expertise. With the assistance of Apple staff, he can access personally the various products on show. The stability and wealth of resources implemented are here to support all kinds of complex integration projects by taking advantage of the possibilities offered by the equipment and technologies available. The use of multimedia techniques ensure clear and convincing presentations.

Third-Party vendors advantage

In comparison with other promotional methods, the partnership proposed through the showroom constitutes a high quality cost effective event. The products are used and displayed at their best, in an exceptional and convincing environment, thus associating the vendor's image to the Show-room program.

Un partenariat défini : la charte

A defined partnership : "la charte"

Le contrat de prêt

Les sociétés tierces peuvent demander à s'associer au programme. Leur participation s'effectue sous forme de prêts régis par la charte. Celle-ci en définit la réglementation.

L'exploitation du Show-room, son utilisation quotidienne et son accès sont confiés à un gestionnaire. Cet interlocuteur privilégié planifie l'implantation de tout produit dans le Show-room. Tous les utilisateurs et visiteurs susceptibles d'être intéressés par les produits sont référencés. Avec leur accord, leurs coordonnées pourront être communiquées aux sociétés partenaires concernées.

The loan agreement

Third party vendors can request to join the program through loans of equipment or products, regulated by a loan agreement. "La charte" defines the rules.

The operating of the Show-room, its daily running and access are entrusted to a Manager. This privileged interlocutor will plan the introduction of any product in the Show-room. All the users or visitors showing interest in the products will be registered. With their consent, their names and addresses will be given to third party vendors concerned.

Le Show-room Apple

Comment participer ?

Matériels, logiciels & services

Tout produit, logiciel et service s'inscrivant dans le cadre d'une solution Apple peut figurer dans le Show-room.

La plus grande objectivité est respectée. Les critères déterminant l'introduction des produits dans le Show-room sont principalement la représentativité, l'innovation et le support.

Après notre agrément, et en fonction d'un planning prévisionnel de prêt, le gestionnaire Apple fixe avec la société partenaire la date et la durée de mise à disposition de son produit.

Contactez dès maintenant Patrice David.

Apple Computer France
Apple Formation
6 rue Hélène Boucher
78286 Guyancourt Cedex
France

Tel. (1) 69.86.32.69
Fax. (1) 30.12.13.93
AppleLink : DAVID.P
Internet E-Mail : DAVID.P@APPLELINK.APPLE.COM

How to participate ?

Hardware, software and service products

All hardware, software or service products involved in the context of an Apple solution can be displayed in the Show-room.

The utmost objectivity is respected. The criteria determining the introduction of any product in the Show-room are, above all, their representativity, innovation and support value.

After our approval, the Apple Manager Show-room determines with the company concerned and in accordance with the schedule, the date and duration of the loan.

Contact Patrice David now.

*Apple Computer France
Apple Formation
6 rue Hélène Boucher
78286 Guyancourt Cedex
France*

*Tel. INT + 33.1.69.86.32.69
Fax. INT + 33.1.30.12.13.93
AppleLink : DAVID.P
Internet E-Mail : DAVID.P@APPLELINK.APPLE.COM*

Le plan logique du réseau Show-room Apple Show-room network

